



Premios
educaweb
DE ORIENTACIÓN 3A EDICIÓN
ACADÉMICA Y PROFESIONAL

3º Premio de la Categoría Individual

Cómo superar la selectividad 2010

Autores: Alfredo Ferraro y Antonio Vich
(Comunidad Valenciana)

CÓMO SUPERAR LA SELECTIVIDAD 2010

1 DESCRIPCIÓN DE LA PROPUESTA

El Proyecto “Cómo superar la Selectividad” nace en el curso académico 2008/2009 como una plataforma (con formato Blog) de ayuda a los alumnos que afrontan las Pruebas de Acceso a la Universidad.

Considerábamos que la incertidumbre ante una situación nueva, la ansiedad por no conocer las variables que se le presentan, el estrés que genera la planificación del tiempo, etc. son emociones que los alumnos debían conocer y saber manejar. Para ello, a principios de 2009, se desarrollo: www.comosuperarlasselectividad2009.com, dónde se ponían a disposición de los alumnos diferentes expertos que respondían a sus preguntas y generaban contenidos de interés para los alumnos. Los expertos trabajaban sobre distintas materias (relajación relajación, concentración de estudio, planificación, alimentación y deporte, ocio, el día anterior al examen, el momento del examen, después de cada examen).

Además de expertos docentes, pedagogos y psicólogos, dimos categoría de experto a distintos alumnos de primero de carrera. Ellos acababan de pasar por las Pruebas de Acceso a la Universidad y considerábamos que su opinión iba a ser necesariamente válida para los alumnos que se enfrentaban a las pruebas ese año.

Esta plataforma obtuvo excelentes resultados. En el periodo de mayo a septiembre de 2009,

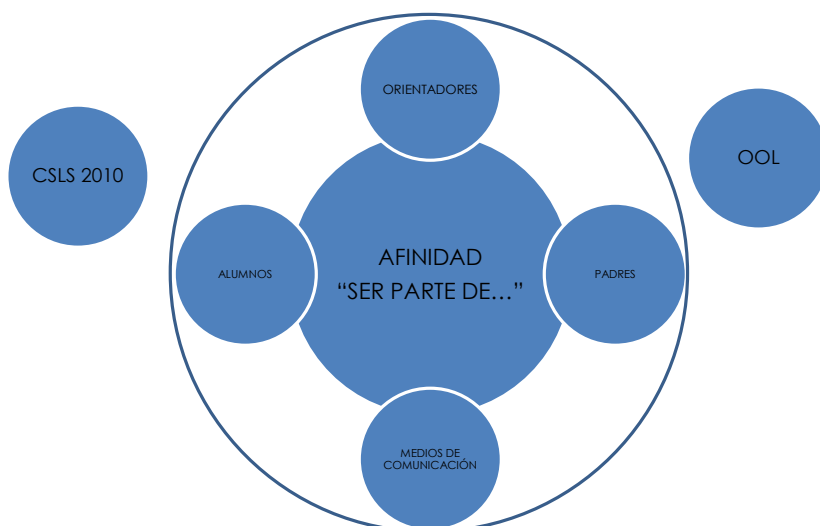
- 43.706 visitas
- 39.796 usuarios
- 133.693 páginas vistas
- 3,06 páginas vistas por visita
- 2:34 promedio de tiempo en el sitio

Para el curso 2009/2010, el reto ha consistido en convertir a www.comosuperarlasselectividad2010.com en una referencia para la información en internet sobre las nuevas pruebas de acceso a la universidad.

Por otro lado, se ha desarrollado la plataforma www.orientadoresonline.es, cuyo objetivo ha sido ayudar a os orientadores escolares en su labor.

2 OBJETIVOS

1. Desarrollar plataformas de información acerca de las Pruebas de Acceso a la Universidad y posicionarlas como referencia en la búsqueda de información sobre la nueva selectividad.
2. Generar tráfico e interactividad entre usuarios que van a acceder a estudios de grado universitario.
3. Generar información referente a las novedades que distingue a la nueva prueba de acceso a la universidad
4. Generar un foro de discusión para que la comunidad escolar pueda resolver sus dudas sobre el nuevo marco de educación.
5. Ayudar a los orientadores en su labor de informar a profesores, padres y p , p y alumnos, respecto a la nueva selectividad.



3 DESTINATARIOS

El PO de nuestros Blogs:

- Preuniversitarios
- 1º Bachillerato
- ESO

Preuniversitarios



- Directores
- Orientadores
- Jefes de Estudio
- Profesores de Economía

Comunidad escolar



- Tradicionales
- Monoparentales

Familias

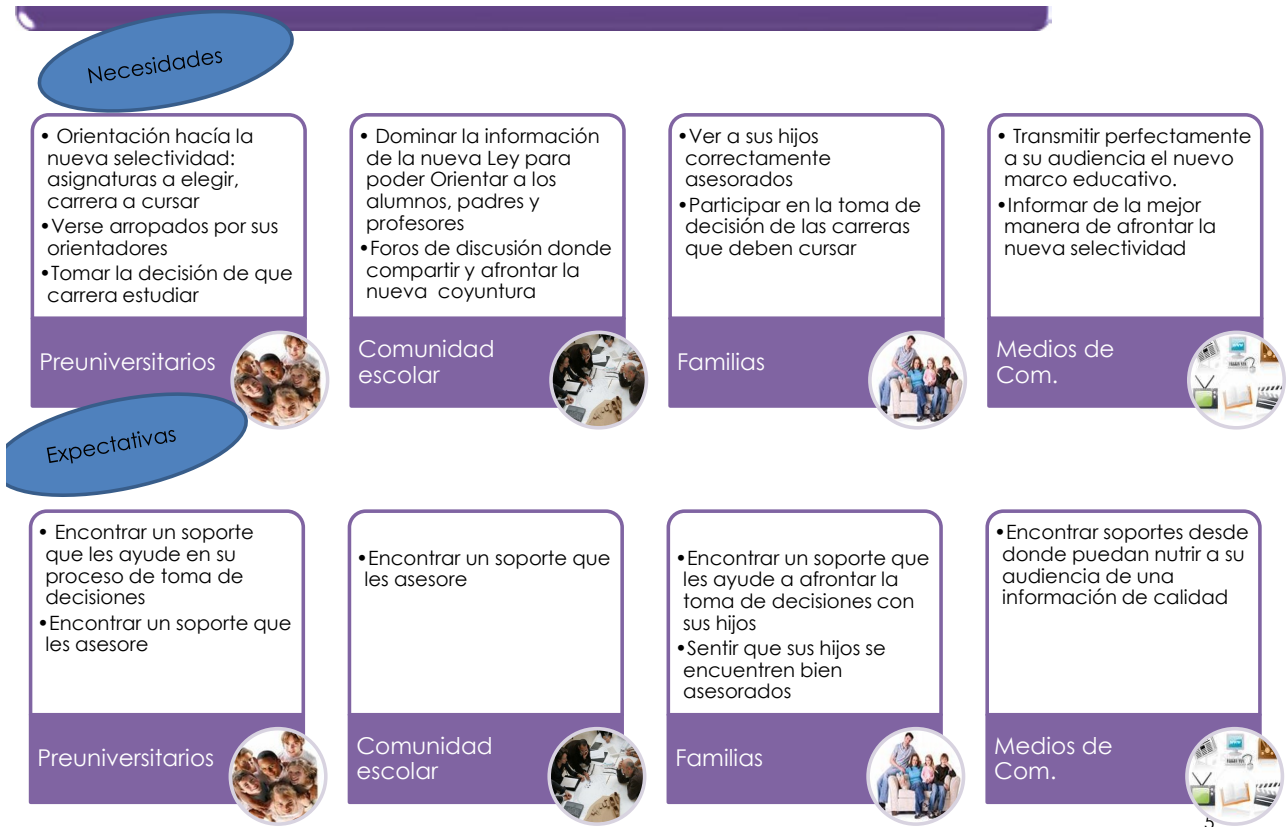


- Convencionales
- No convencionales
- Digitales e Interactivos

Medios de Com.



4 JUSTIFICACIÓN



5 METODOLOGÍA



6 DESARROLLO DE LA ACTIVIDAD

El blog es el sitio “Madre” de toda la información que fluye en internet. Es la puerta principal del contacto entre los expertos y alumnos, donde se almacena todo el contenido que se vaya produciendo.

El contenido será una mezcla entre textos y artículos, videos, podcasts, fotos, la participación de los “bloggers” y la respuesta de los estudiantes y profesores del equipo de colaboración. Los contenidos del Blog (post) irán categorizados dentro de uno (o varios) de los apartados sugeridos, pudiendo, el usuario segmentar su búsqueda.

- Los Expertos:
 - Quienes somos
 - Nuestra experiencia
 - Breve currículo
- Técnicas y Consejos sobre:
 - Relajación
 - Concentración de estudio
 - Planificación
 - Alimentación y deporte
 - Ocio
 - El día anterior al examen
 - El momento del examen
 - Después de cada examen
- Noticias de interés
 - Sección donde se recogen las principales noticias acerca del examen. Realmente, es un post con la categoría de Noticia. Pero no es producción del experto.
- Datos a tener en cuenta
 - Estructura del examen
 - Fechas y horarios
 - Lugares
- Acceso a las Universidades
 - Información sobre acceso a las distintas universidades
- Links
 - Bibliotecas y horarios
 - Links sobre el selectivo
- OTRO
 - “Lo mas leído”



Normativa Básica, Nueva Selectividad Top - Normativa PNU

Qué pasa si tienes la selectividad aprobada según normativa anterior

Publicado el 25 Enero 2010 por edwin

Los estudiantes con la prueba de acceso superada según normativas anteriores, su nota de admisión será la calificación definitiva de la prueba de acceso que obtuvieron en su momento.

No obstante, podrán presentarse a la Fase Específica, de manera que su nota de admisión quedará:

Nota de Admisión = CDA + a x M1 + b x M2, siendo:

a y b, ponderaciones según catenía
M1 y M2, mejores dos notas de las materias de la Fase Específica
CDA, Calificación definitiva de la PNU anterior al Real Decreto 1830/2009

¿Te gustó? ¡Compartilo!

Comentarios

Aiba Fecha: 04, 2010 at 2:00

Nota:
Aprobé selectividad el año pasado, y ahora estoy estudiando Traducción e Interpretación, porque me me dio la hora para hacer medicina, que era lo que realmente quería. He pensado en repetir selectividad este año, y quisiera saber si podría repetir tanto la parte

Inicio Archivo Galería La Serie Documentación Expertos Los Exámenes Nueva

DESTACADOS

¿Vienen los cambios?
La Nueva Selectividad

Participa en nuestro sorteo
Sorteamos un Asus eeePc

Mejor que el café
Pruébalo y descubrirás algo

Antes de empezar...
Consejos para la puesta a punto

Mejor que el café

Un pequeño ejercicio
... para mantener la concentración

7 EL BLOG DE LOS ORIENTADORES

1. Cómo gestionar el cambio de la anterior selectividad.

Desde el Colegio, tenemos “serios problemas para orientar a los chicos”.

2. Condiciones de acceso por distrito universitario.

Distribución elección bachillerato. El poder de la elección estará en las 17 Comunidades Autónomas.

3. El examen del nuevo selectivo

- Fase General: lengua, *lengua autonómica, inglés, historia o filosofía. Media de las 4 ó 5 asignaturas y puntúa sobre 10.

- Fase específica: * tabla adjunta por carrera. En función de la tipología de carrera a la que quieras acceder, te has de preparar unas asignaturas específicas.

4. Cómo orientar al alumno en los “Momentos de la verdad” de la elección de la carrera:

Fase I. Nueva. Elección de las asignaturas del selectivo.

Fase II. Previa al examen.

Fase III. Días del examen.

Fase IV. Notas. No hay notas cerradas o definitivas. Fluctúan por el tipo de carreras y CCAA donde las quieras cursar.

5. Cómo calificarán las Notas en la nueva selectividad. Herramienta para mediciones y supuestos.

Nota de bachiller $\times 0,60$. Hasta un máximo de 6.

Nota fase general $\times 0,40$. Hasta un máximo de 4. $* a) + b) = 10$

Asignatura específica 1 \times coef. Ponderación de la CCAA. (0,2-0,1-0). Hasta un máximo de 2.

Asignatura específica 2 \times coef. Ponderación de la CCAA. (0,2-0,1-0). Hasta un máximo de 2.

Nota máxima bachiller + selectividad: $6 + 4 + 2 + 2 = 14$.

6. Acceso a la nueva selectividad desde FP, + 25 años, + 40 años. Orientación a este nicho de alumnado.

FP. Nota módulo, más las 2 mejores de ese módulo $\times 0,2$ o $\times 0,1$. ¿es más fácil acceder a la Universidad desde FP?

Colectivos + 25 años, + 45 años. Nuevos potenciales clientes. En función de su experiencia profesional pueden acceder a un título de FP y en consecuencia pueden ser universitarios.

Fundamental que los chavales sepan bien las asignaturas.

La pregunta es, ¿quién orienta al orientador?

7. Video Blog.

Focus Group Mensual Orientadores ante la nueva selectividad. Grupos de orientadores a nivel nacional hablan de la nueva selectividad.

8. El orientador responde.

Foro de discusión virtual entre orientadores donde de manera “on line 2se generan debates y se resuelven dudas sobre la nueva selectividad y la manera de apoyar a los preus.

9. Testimonios expertos.

Orientadores “líderes” que llevan el proyecto graban vídeos, hablando de su experiencia en sus colegios e institutos y dando consejos la resolución de problemas.

COLEGIOS E
INSTITUTOS
COLABORADORES



HOME ARTÍCULOS ORIENTADORES EDUCACIÓN ESPECIAL GENERAL NUESTRO EQUIPO NUEVA SELECTIVIDAD

SUSCRIPCIÓN



Orientación Escolar
La comunidad online de los orientadores

- CATEGORÍAS
- Artículos
 - Orientadores
 - Bachillerato y FP
 - Educación Especial
 - Formación Profesional
 - General
 - Normativa básica
 - Nuestro Equipo
 - Nueva Selectividad

Horarios de Selectividad

Por EQUIPO DE ORIENTADORES ONLINE el 17 MAYO 2010
EN GENERAL, NUEVA SELECTIVIDAD

Hola Orientadores. Creemos que es conveniente informaros de los horarios de selectividad para este año 2010. Lo tenéis por comunidades. Si necesitáis alguna aclaración sobre fechas o exámenes, escribirmos.

Comunidad Autónoma

- 1ª Convocatoria en junio
- 2ª Convocatoria en septiembre, salvo en País Vasco que es en julio

Patrocinado por **BESIC**



¿BUSCAS ALGO?



8 EVALUACIÓN



Tablero

Ahora

De un vistazo

- 78 entradas
- 653 comentarios
- 7 páginas
- 636 Aprobadas
- 19 categorías
- 17 tendencias
- 54 etiquetas
- 0 Spam

Tema EversonNews ES con 2 widgets

Está usando WordPress 2.7.1.

Alzabet ya ha protegido tu sitio de 154 comentarios de spam, pero ahora mismo no hay nada en tu cola de spam.

ACTUALIZAR a 2.9.2

Cambiar tema



Este país/territorio ha enviado 13.989 visitas a través de 131 ciudades



Unidad de datos	Cargando de la página 1	Comercio electrónico				
Visitas 13.989	Páginas/visita 2,42	Promedio de tiempo en el sitio 00:02:05				
Promedio de visitas por sesión: 47,14%	Promedio de páginas por sesión: 2,40 (0,84%)	Promedio de tiempo por sesión: 00:02:02 (2,79%)				
Porcentaje de visitas nuevas 83,29%	Porcentaje de visitas de nuevo 83,34% (4,87%)	Porcentaje de rebote 66,51%				
Promedio de visitas por sesión: 83,34%	Promedio de páginas por sesión: 83,34%	Promedio de tiempo por sesión: 66,51%				
País de origen	Contador	Valores U	Páginas/visita	Promedio de tiempo en el sitio	Porcentaje de visitas nuevas	Porcentaje de rebote
1. España	3.885	2,31	00:01:52	81,0%	66,5%	
2. Venezuela	1.048	2,31	00:02:45	78,88%	66,7%	
3. Colombia	1.012	2,21	00:02:11	85,3%	65,7%	
4. Perú	842	2,24	00:02:01	87,9%	68,1%	
5. México	491	2,31	00:02:36	84,2%	70,0%	
6. Chile	428	1,88	00:01:38	70,2%	71,8%	
7. Uruguay	319	1,88	00:02:19	76,6%	68,8%	
8. Argentina	275	2,28	00:01:47	79,2%	73,8%	
9. Paraguay	254	2,21	00:01:21	85,2%	68,8%	
10. Brasil	189	2,24	00:01:38	80,7%	63,8%	

10 CONCLUSIONES

Según los datos analizados:

- Nos encontramos en las primeras páginas de los buscadores principales y contenedores de información:
GOOGLE
YOUTUBE
BING
- CSLS2010 con más 1.000.000 de visitas desde el pasado mes de mayo de 2009, se ha convertido en el blog de referencia para la búsqueda de información sobre selectividad.
- Los vídeos están consiguiendo la mayoría de las visitas en este último mes y se produce un incremento con la cercanía de la selectividad.
- Los comentarios en CSLS son diariamente más de 10, habiendo picos entre 13 y 18 los fines de semana a un mes todavía de la selectividad.
todavía de la selectividad.

